

Risque sécheresse (Retrait-gonflement des argiles)

Cette carte a un caractère informatif. Pour toute application il convient de se référer aux [documents originaux approuvés](#).

Consulter [les règlements des PPRT](#) --- Consulter [les règlements des PPRN](#)

Voir une autre carte

Situation

Localisation à l'adresse

Rue, Avenue, Hameau... :

Code postal et/ou localité :

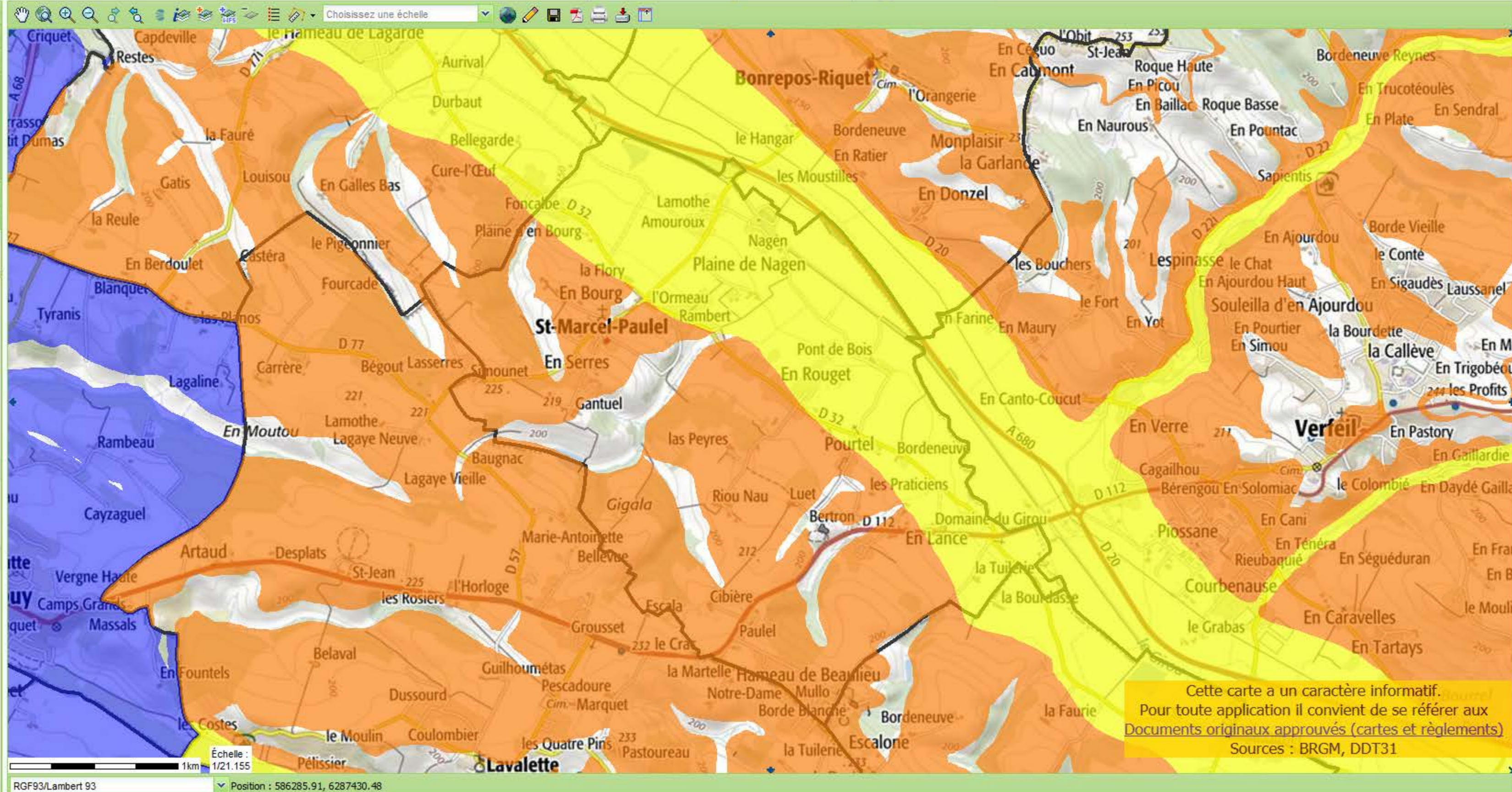
Localisation parcellaire

Légende

- Contenu de la carte
 - Annotations
 - Zonage réglementaire PPRS ap
 - Aléa Sécheresse - PPRS prescrits
 - Faible
 - Moyen
- Fonds de carte
 - Communes
 - Fonds IGN
 - Fond IGN automatique
 - SCAN Express (Copyright IGN)

Cette légende ne peut être visualisée directement via le service.

Rendez-vous sur <http://api.ign.fr/legendes>



Cette carte a un caractère informatif.
Pour toute application il convient de se référer aux
Documents originaux approuvés (cartes et règlements)
Sources : BRGM, DDT31