



A QUOI SERT LE DIAGNOSTIC TERRITORIAL?

Le diagnostic est une phase essentielle dans la réalisation du PLU.

Il permet de faire émerger les forces et les faiblesses du territoire, les richesses à préserver, les contraintes à maîtriser, les opportunités à saisir. L'analyse du **contexte environnemental et paysager** de Saint-Marcel-Paulel permet de mettre en exergue les atouts et les contraintes du territoire et de définir les enjeux de préservation des espaces les plus remarquables et les plus sensibles de la commune.

UN PAYSAGE STRUCTURÉ PAR LA VALLÉE ALLUVIALE DU GIROU ET LE LAURAGAIS

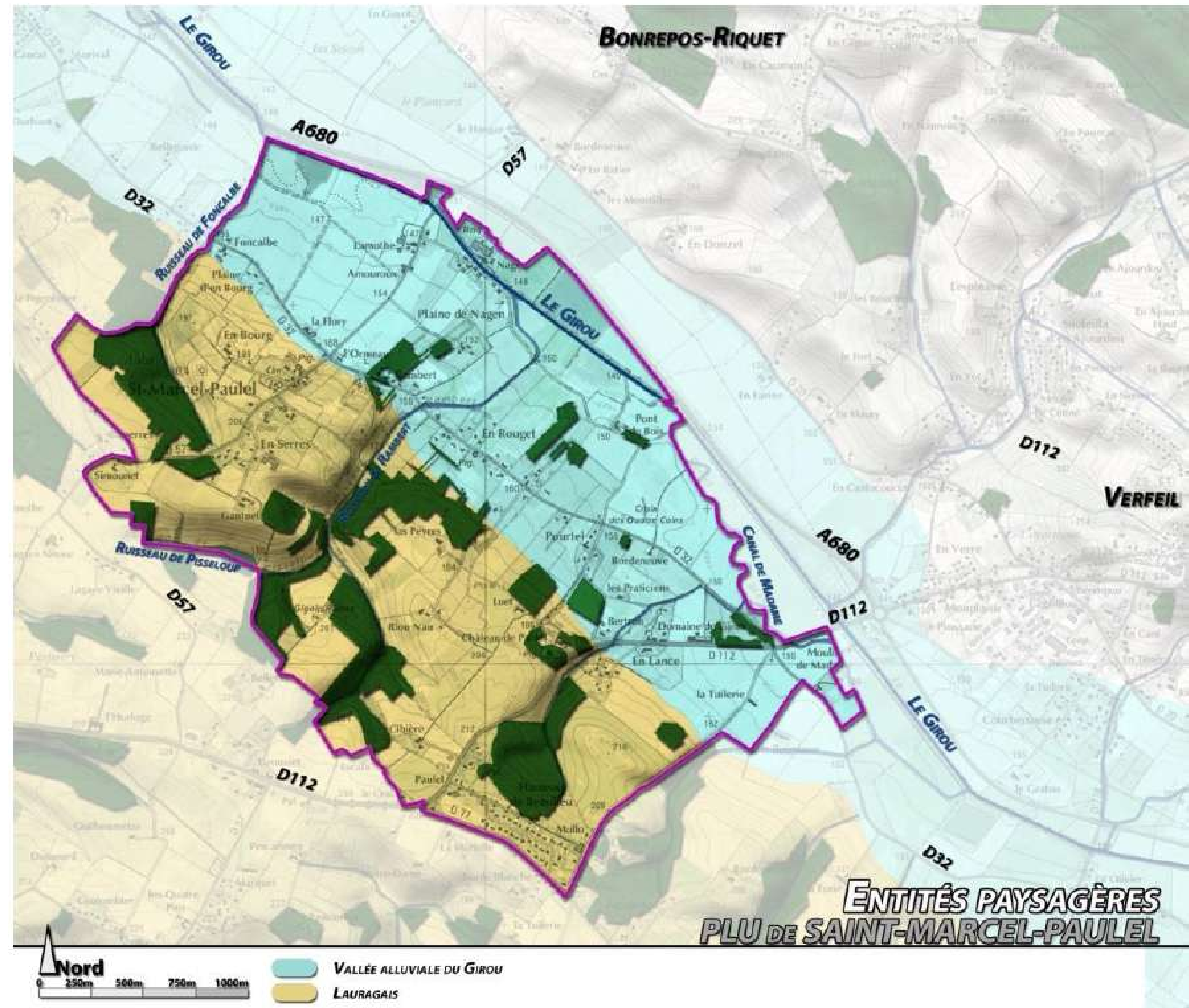
Deux entités paysagères composent la commune de Saint-Marcel-Paulel :
 - La **vallée alluviale du Girou**, paysage d'**agriculture céréalière** sur grandes parcelles plates et ouvertes
 - Le **Lauragais**, matérialisée par un **coteau boisé** et caractérisée par des vallonements notamment par le biais des **haies** et des **ripisylves**
 Ces deux entités paysagères sont limitées par le coteau (qui appartient déjà à l'entité du Lauragais), les collines se trouvent en partie haute et la vallée du Girou en partie basse.



Au contact du Girou (à droite), vue dégagée sur la vallée céréalière de topographie plate, limitée en fond par le coteau de l'entité du Lauragais.

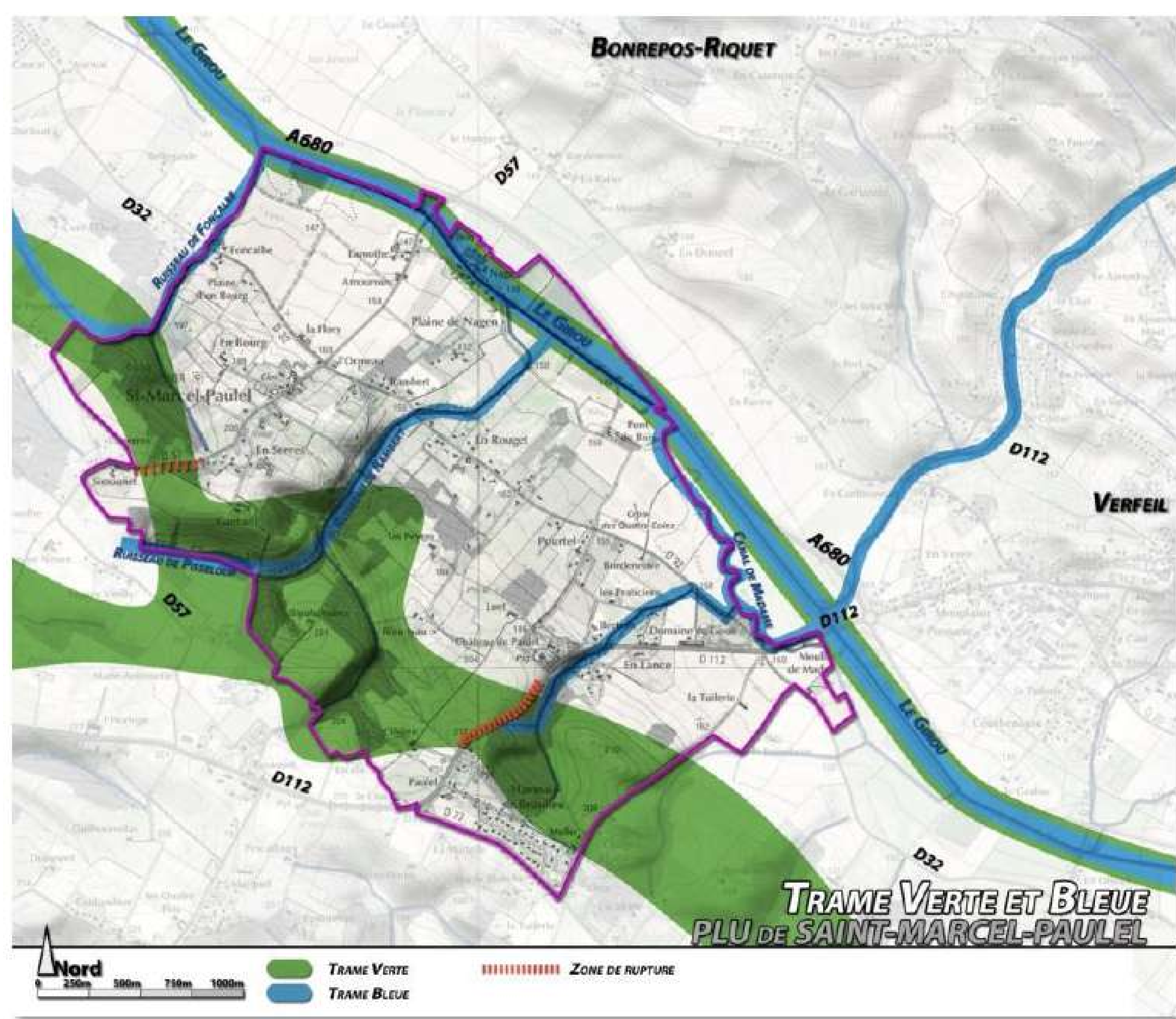


Le Lauragais fait état d'une plus grande variété de cultures qui prennent place dans les vallonements doux de ce paysage offrant des dégagements visuels lointains.



Panneau de concertation n°2

UNE TRAME VERTE ET BLEUE À PRÉSERVER



La **Trame Verte et Bleue** est un réseau formé de continuités environnementales dont l'objectif est de permettre aux espèces animales et végétales de se déplacer pour assurer leur cycle de vie et favoriser leur capacité d'adaptation. 4 éléments émergent :

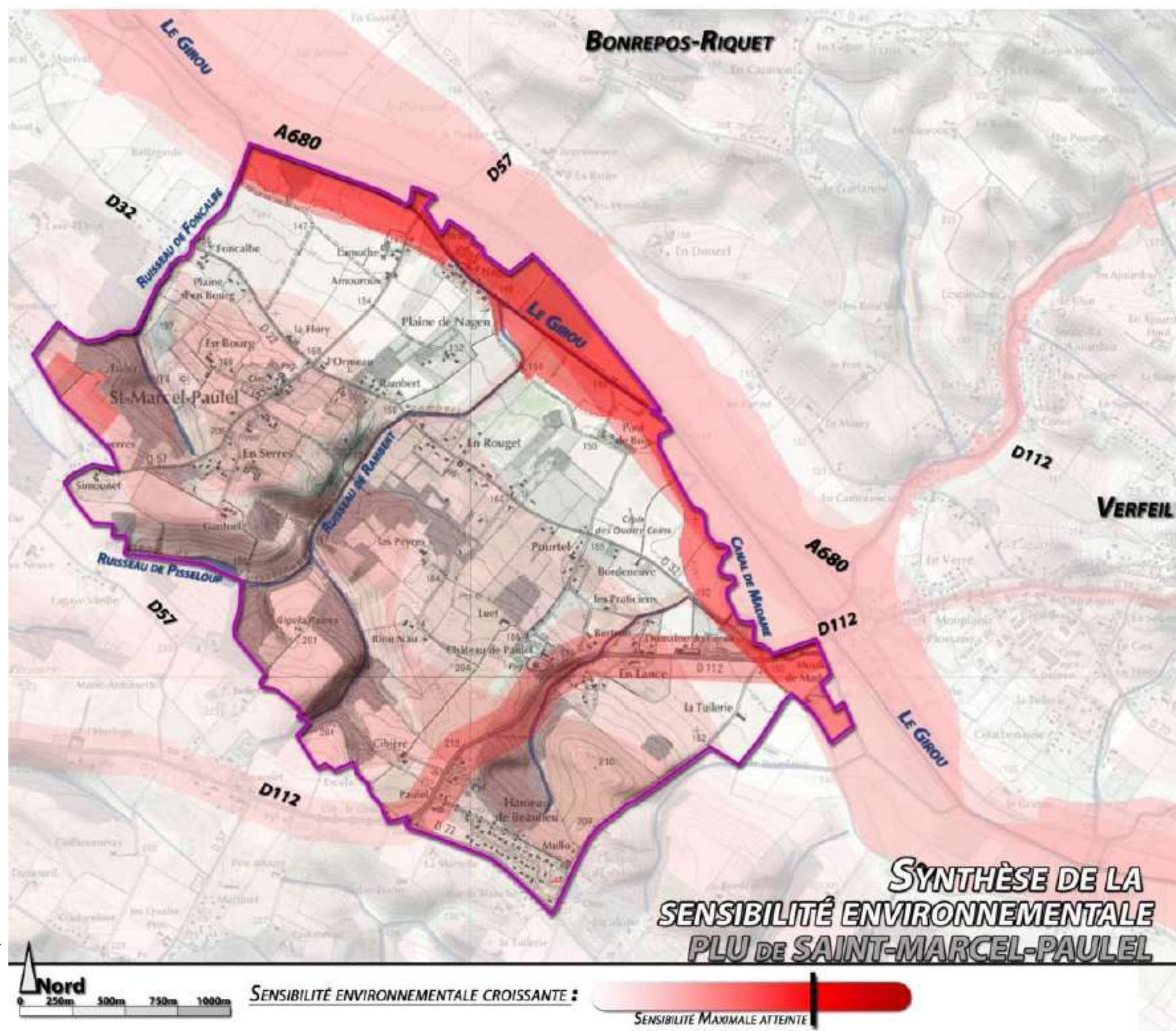
- Le **ruisseau du Girou** avec sa ripisylve boisée forment un corridor vert et bleu essentiel en fond de vallée, à protéger.
- Les **différents cours d'eau** composent la trame bleue du territoire et sont à valoriser.
- Un **corridor** composant la trame verte intercommunale se matérialise par une **densité de boisements** en partie haute du territoire, dans la zone vallonnée, continuité écologique importante du territoire.
- Les **routes principales forment des ruptures dans la trame verte**, plus fortes pour la RD112, plus passante, que pour la RD57.



Le Girou entouré de sa ripisylve, en limite Nord de la commune.

SYNTHÈSE ENVIRONNEMENTALE

Les sensibilités environnementales :
 - le fond de vallée, qui présente le plus d'enjeu avec la **zone inondable du Girou**
 - le périmètre de **nuisances** de l'autoroute A680
 - la RD112 représente un enjeu important en termes de nuisances et de **coupures des connexions écologiques**.
 - une sensibilité faible à l'Ouest, qui regroupe des enjeux moindres tels que le risque de mouvement de terrain, les petits ruisseaux, le site archéologique



UN PATRIMOINE REMARQUABLE



La commune de Saint-Marcel-Paulel comporte un Monument Historique. Il s'agit de l'Eglise Saint-Pierre qui est protégée en totalité, le monument est inscrit par arrêté du 6 octobre 2014.



Éléments de patrimoine rural : ancien lavoir domicile des batraciens, croix rurale, ancien palan, puit avec mécanisme de relevage, autant de témoins à préserver.

La commune de Saint-Marcel-Paulel détient un **petit patrimoine non protégé intéressant à conserver**.